



passibat'

LE SALON DU BÂTIMENT BIOCLIMATIQUE
ET DE LA SOBRIÉTÉ ÉNERGÉTIQUE

Rénovation énergétique passive d'un appartement à usage mixte – Paris Xème

Julien RIVAT

Architecte Dirigeant DPLG – Concepteur Passivhaus

Lauréat du Trophées Bâtiment Passif
Catégorie Bâtiment Individuel

SOMMAIRE

1. L'AGENCE

- a. Présentation

2. LE PROJET

- a. L'Origine du projet
- b. Etat des lieux
- c. La conception
- d. Rapport rénovation énergétique / Prix du m² Parisien
- e. Le chantier
- f. Livraison
- g. Thermographie et interprétations
- h. Monitoring
- i. Conclusion

1



1. L'AGENCE

a. Présentation

L'Atelier d'Architecture RIVAT – ENGIBAT , Qui sommes-nous ?



25 Collaborateurs en 2023

- 14 architectes dont 6 CEPH
- 1 designer d'espace
- 2 OPC
- 3 ingénieurs structure – 1 dessinateur
- 3 économistes dont 2 CEPH – 1 Propaille
- 1 assistante de direction

Une quinzaine de projets labellisés Passivhaus/EnerPhit dont 1^{er} ISMH,
1^{er} Hospitalier, Cité administrative en rénovation,
rénovation EnerPhit en site occupé

Aujourd'hui,
80 % de nos projets visent la labélisation
30 % sont isolés en paille



2. LE PROJET

a. L'Origine du projet

A la recherche d'un lieu de travail, d'un hébergement dans le cadre de nos projets Franciliens.

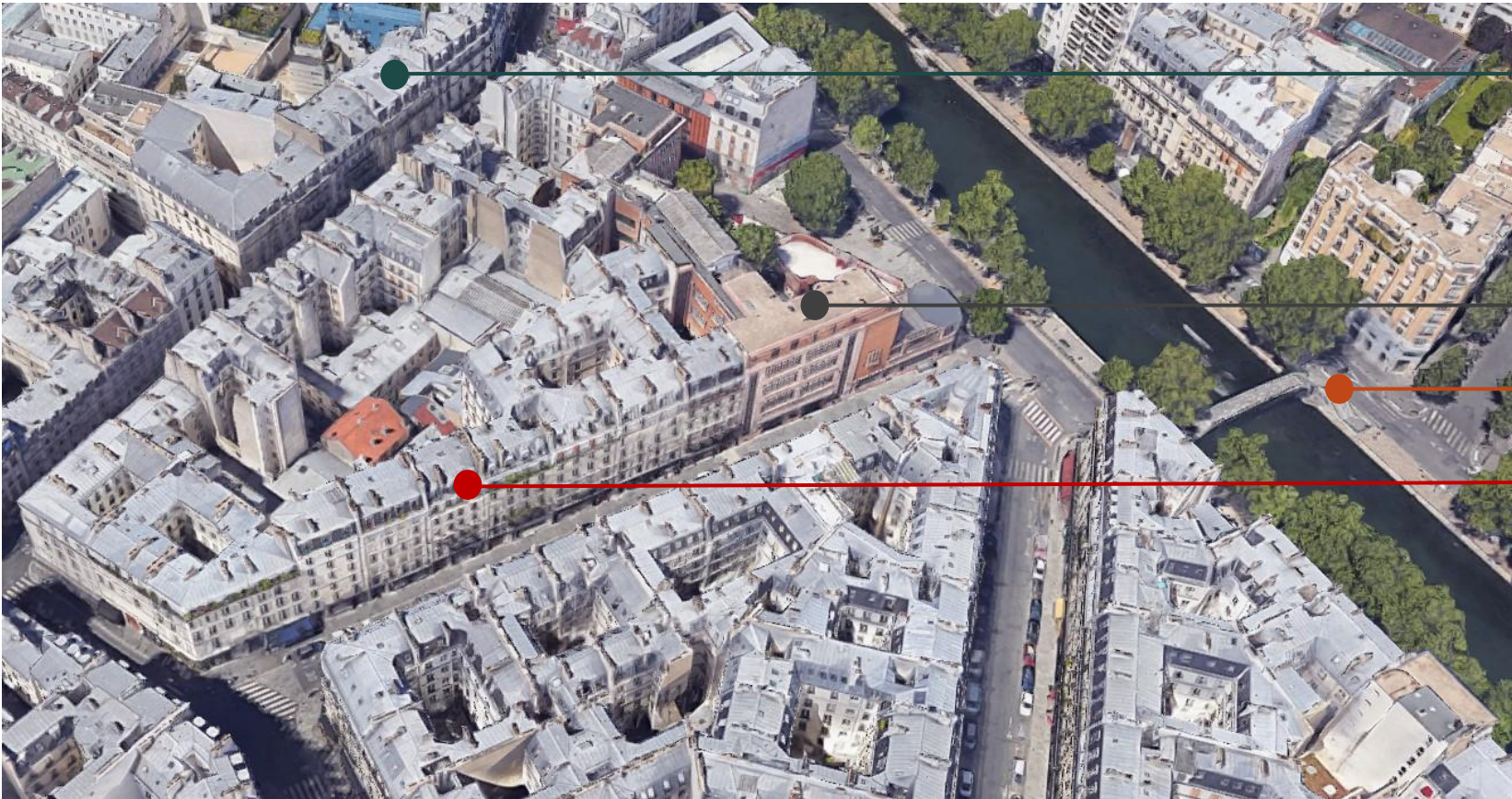
- Logements en structure bois Passivhaus à Coupvray (77)
- Collège en structure bois, isolation paille Passivhaus à Magny-les-Hameaux (78)



2. LE PROJET

a. L'Origine du projet

Une adresse Symbolique, contexte M.H, volonté de faire du Passif



Hôtel LEBLANC ISMH

Ecole Elémentaire Marseille

Canal Saint-Martin - Site Inscrit

PROJET - 7 rue de Marseille

2. LE PROJET

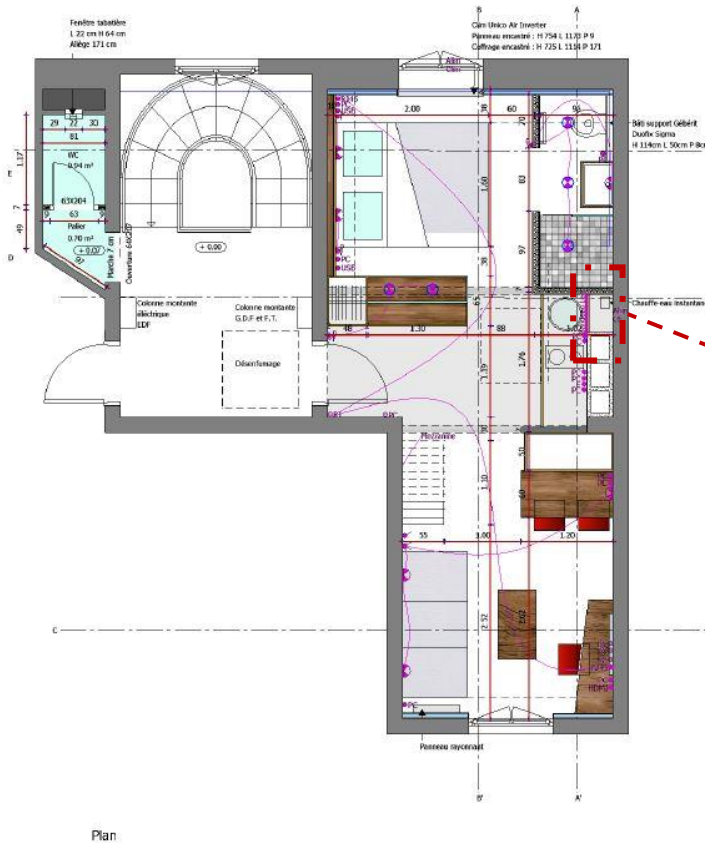
b. Etat des Lieux



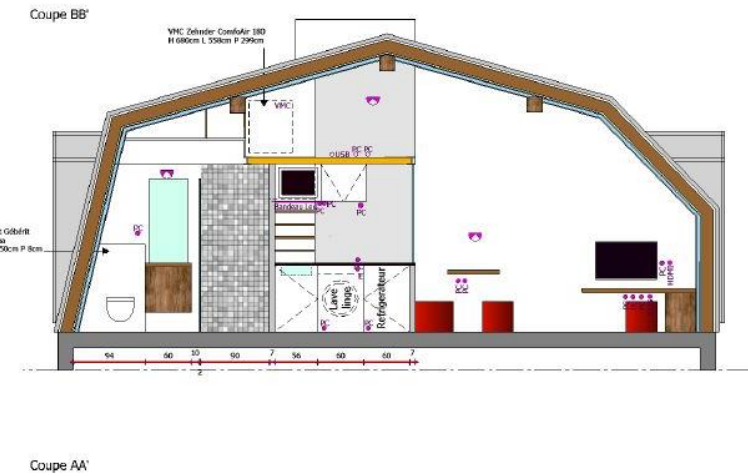
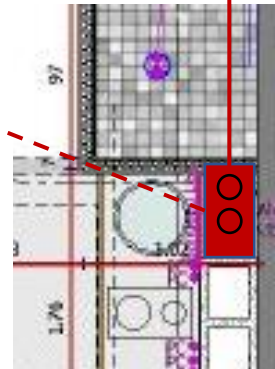
Chaudière ELM Leblanc 20 kW

2. LE PROJET

c. La conception



VMC Double-flux

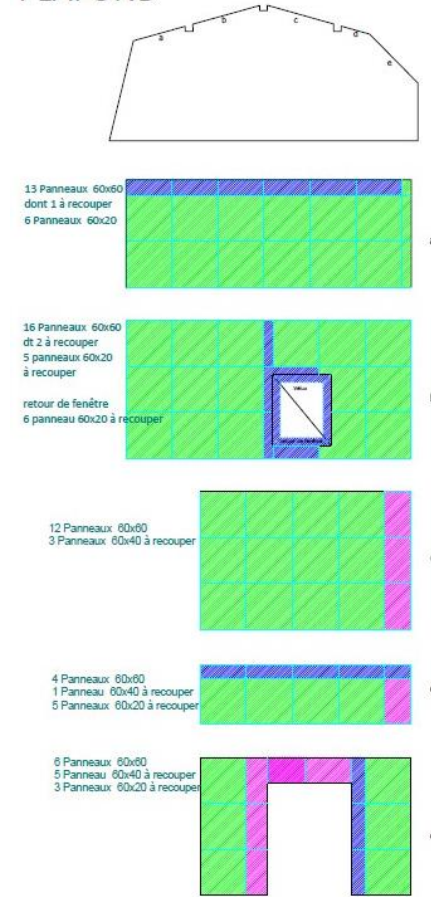


2. LE PROJET

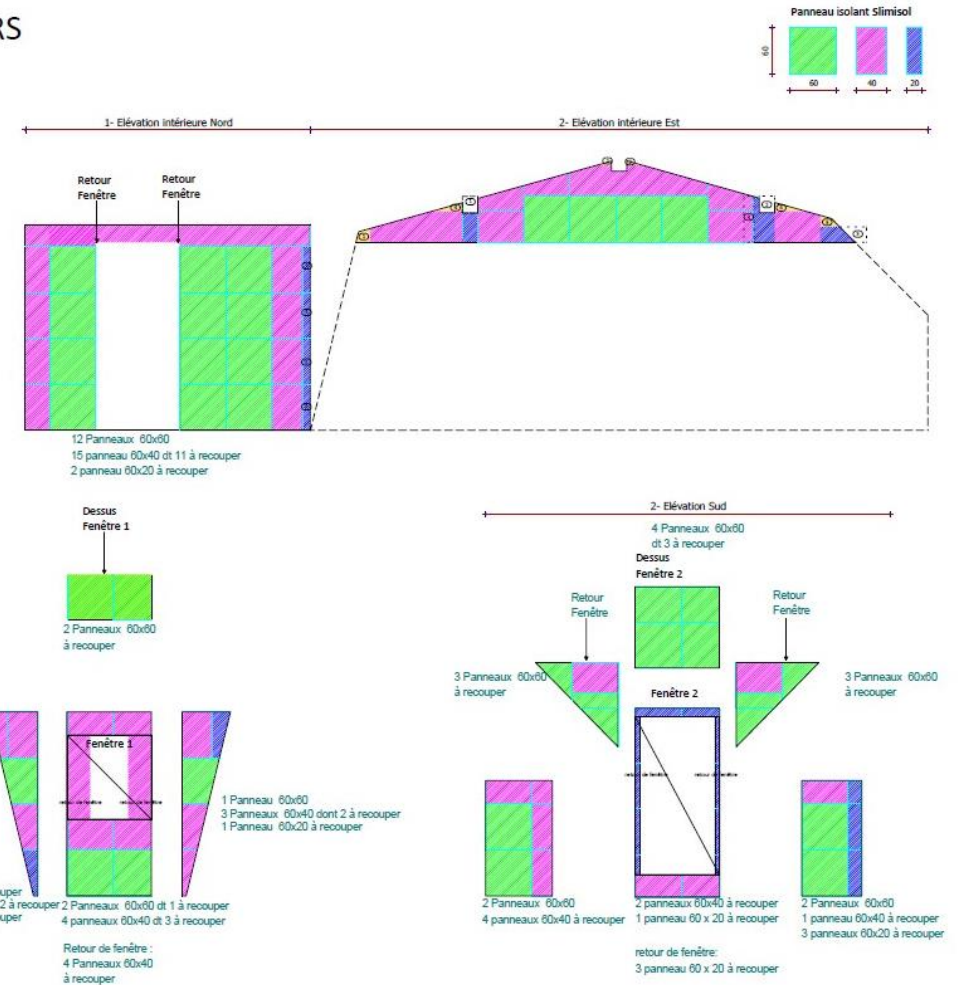
c. La conception

Calepinage du PIV

PLAFOND



MURS



2. LE PROJET

d. Rapport rénovation énergétique / Prix du m² Parisien

Le PIV offert par SINIAT

Isolation classique

R = 8

32 cm en laine de verre
et 4 cm de vide technique
soit 36 cm



Isolation PIV

R = 8

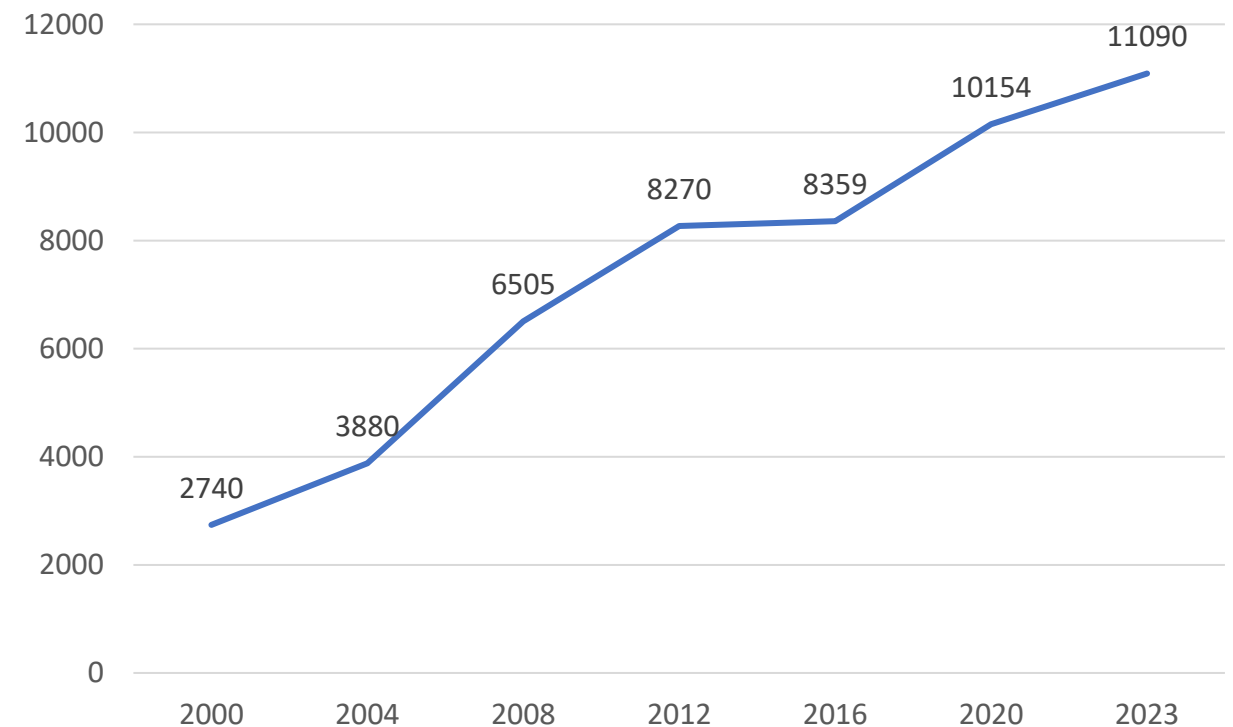
6 cm en PIV
et 4 cm de vide technique
Soit 10 cm



Gain sur le projet

26 cm de doublage en moins
(l'équivalent de 1,30 m²
d'ITI en moins soit un gain de
14 450 € (valeur foncière)
pour une sur dépense estimée à 10 000 €)

Evolution du prix du m² moyen Parisien



Source : Notaires d'Ile-de-France

2. LE PROJET

e. Le chantier

Pose du PIV

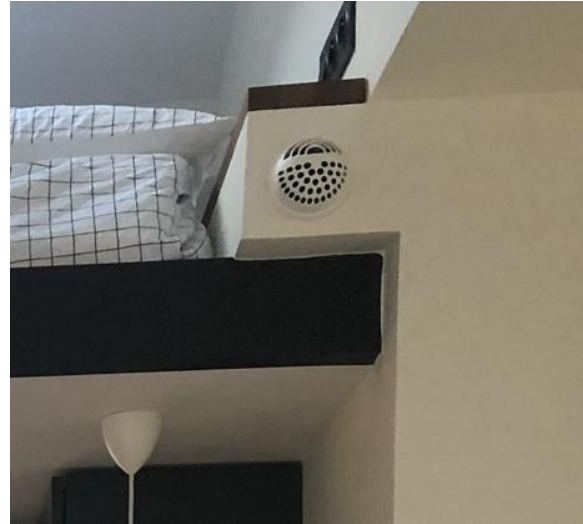
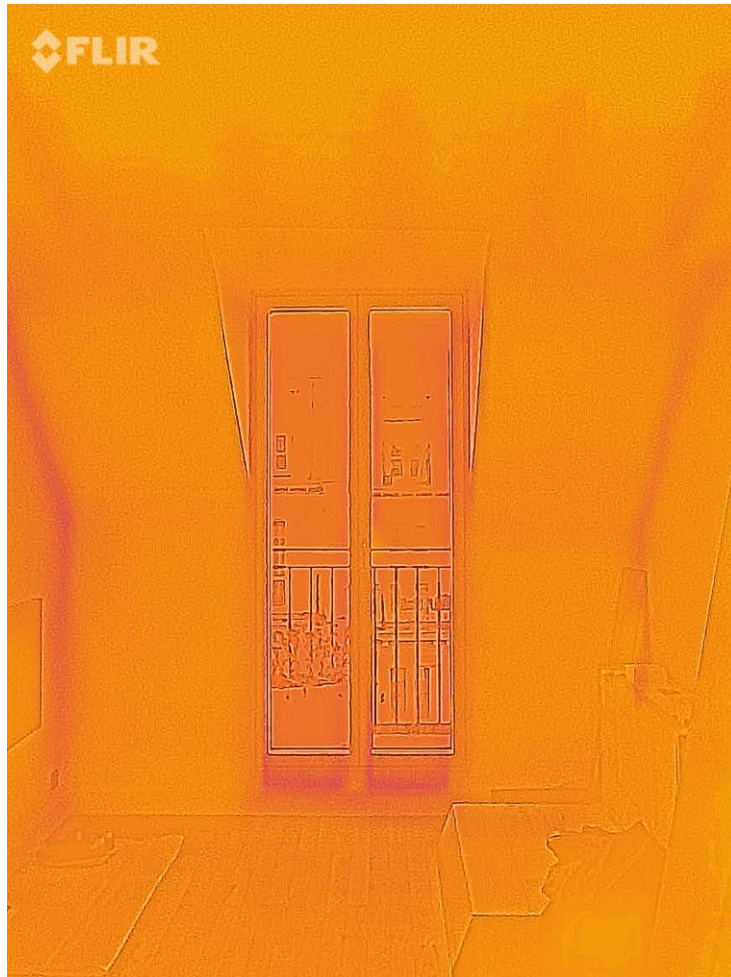


2. LE PROJET
f. Livraison



2. LE PROJET

g. Thermographie et interprétations

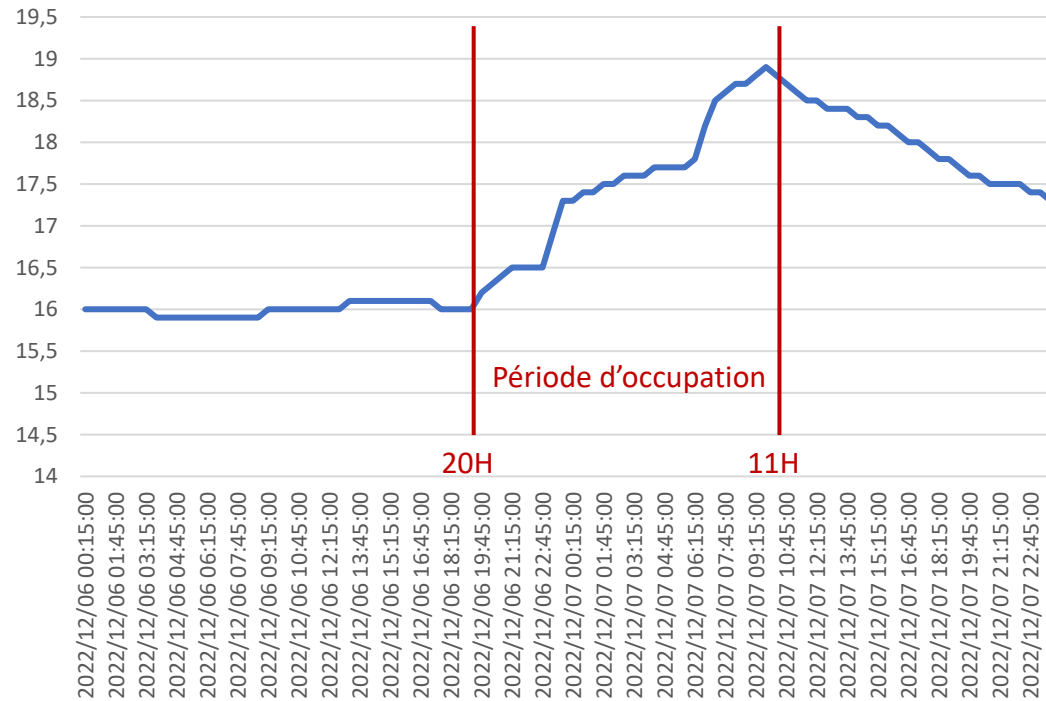


Sèche-serviettes - Atlantic 1709ed 300W

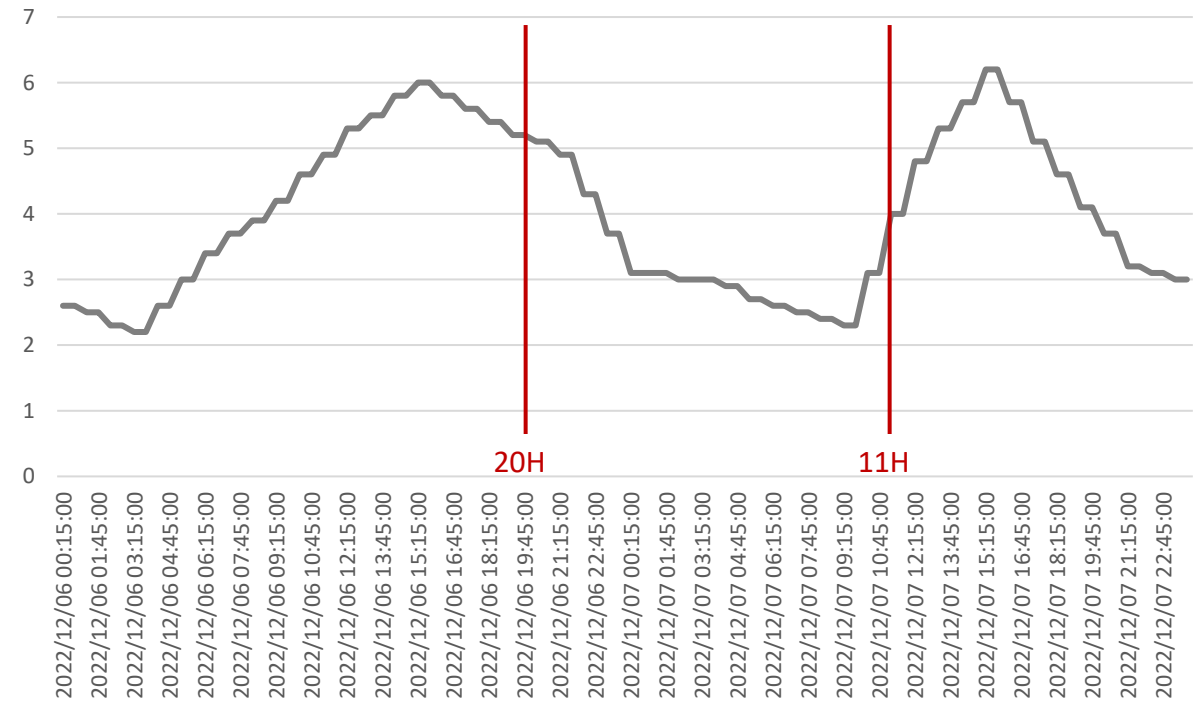
2. LE PROJET

h. Monitoring

Températures intérieures logement
6 décembre au 7 décembre 2022



Températures extérieures Paris
6 décembre au 7 décembre 2022



2. LE PROJET

i. Conclusion

Le PIV est un isolant performant qui permet d'économiser de l'épaisseur, il doit rester l'exception.

La paille, l'herbe de tonte, la laine de bois sont à privilégier.

Dans une logique de construction raisonnée, nous avons appliquée du PIV aux endroits clefs et uniquement lorsque cela était nécessaire.

Cet appartement permet d'avoir un confort optimal sans chauffage, jamais en dessous de 16°C par -5°C sans soleil, 19 °C après un plat de pâtes et un thé, 20°C au réveil le lendemain.

MERCI DE VOTRE ATTENTION

REMERCIEMENTS

Merci à Laurence BONNEVIE de NOMANSLAND pour le MOEX

Merci à Franck JANIN d'HELIASOL pour l'Etude Thermique

Merci à Xavier, mon voisin du dessous pour le prêt de calories





passibat'

LE SALON DU BÂTIMENT BIOCLIMATIQUE
ET DE LA SOBRIÉTÉ ÉNERGÉTIQUE