

✓	≤15	A+
	≤51	A
	51 à 90	B
	91 à 150	C
	151 à 230	D
	231 à 330	E
	331 à 450	F
	451 et supérieur	G

Garden

La maison passive de plain-pied

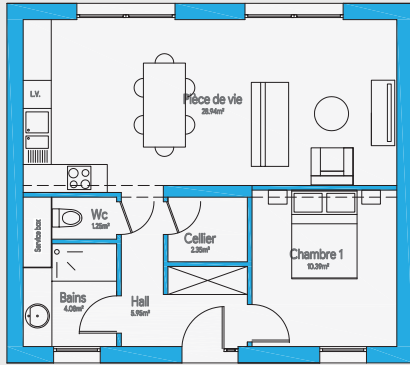


Photo représentative de la gamme non contractuelle

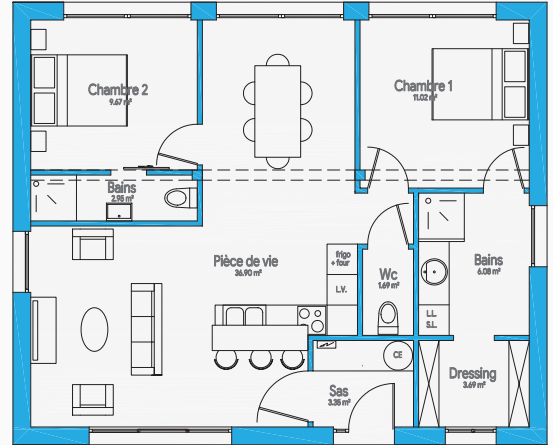
Garden Plain-pied	Cottage Étage sous comble	Condo Deux niveaux	Prestige Sur mesure
Jusqu'à 130m ²	De 2 à 5 pièces	De 1 à 4 chambres	Maison de plain-pied
Coefficient R de 4,2 à 10,2 (m ² .K)/W		RE2020	Isolement acoustique des bruits extérieurs Rw+C > 50dB
Garage et sous-sol en option		Objectif de consommation < 15kWh/ m ² / an	À partir de 89.000€

Les pavillons de plain-pied de la gamme **Garden** offrent un maximum de mobilité et s'intègrent parfaitement à leur environnement. D'une surface habitable de 50 à 130 m² en standard et jusqu'à 250 m² en version prestige, les maisons **Garden** permettent un aménagement intérieur varié, du T2 au T6+ pour répondre aux impératifs de chaque famille.

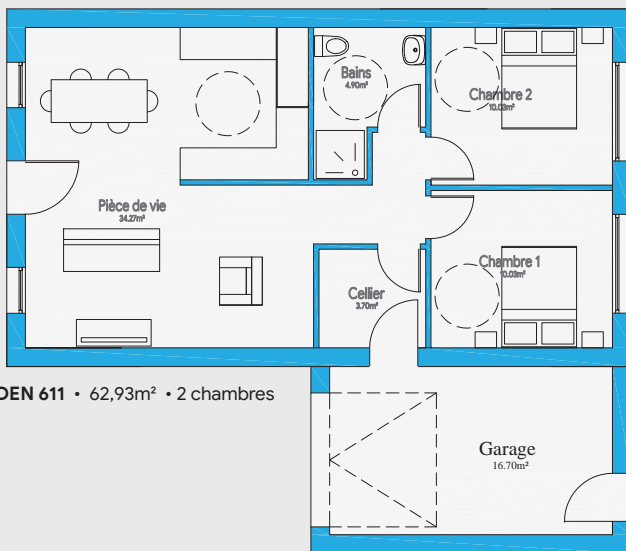
Format L



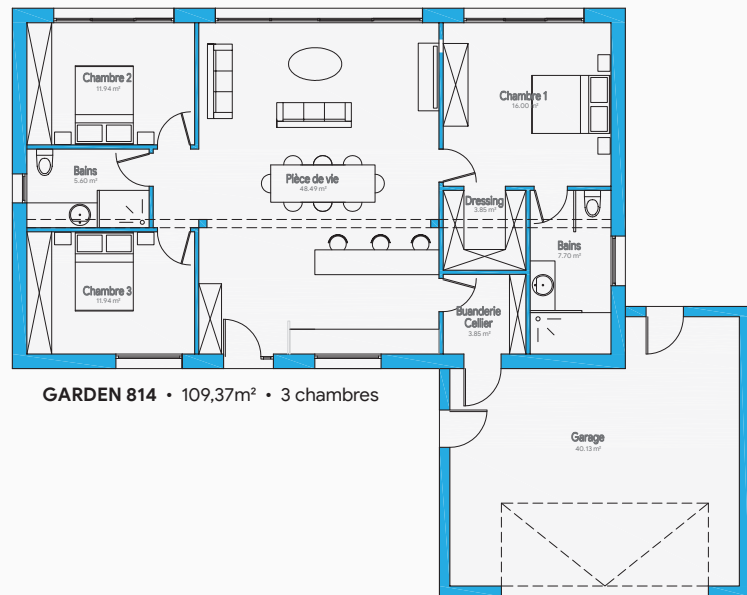
GARDEN 807 • 52.96m² • 1 chambre



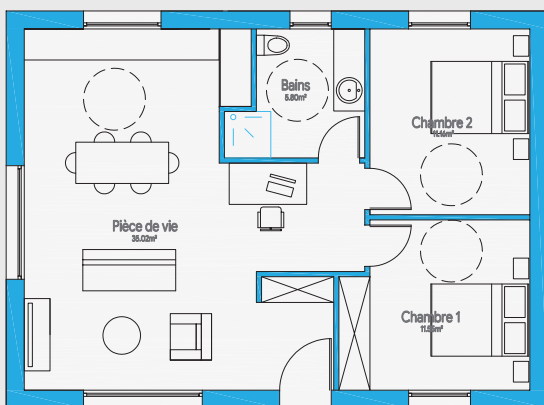
GARDEN 810 • 75.35m² • 2 chambres



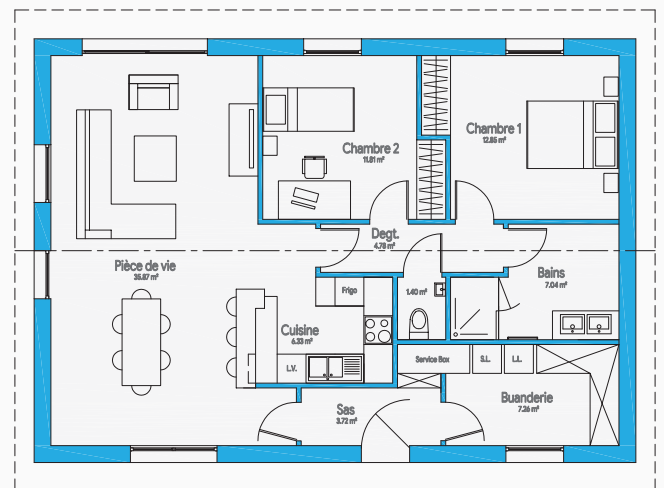
GARDEN 611 • 62.93m² • 2 chambres



GARDEN 814 • 109.37m² • 3 chambres



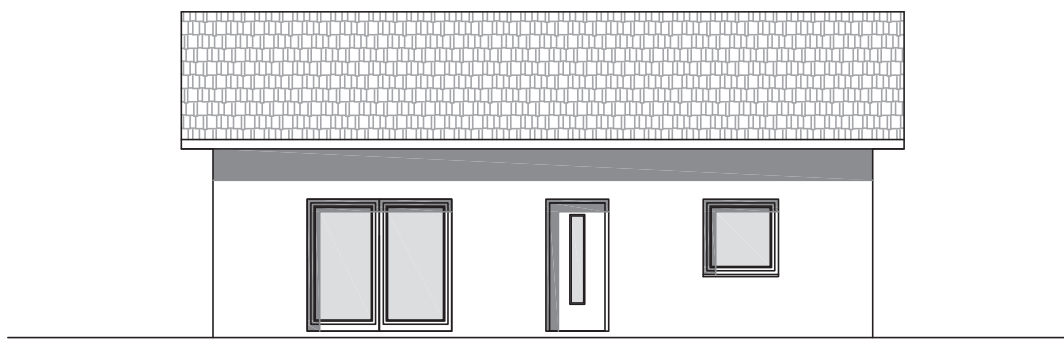
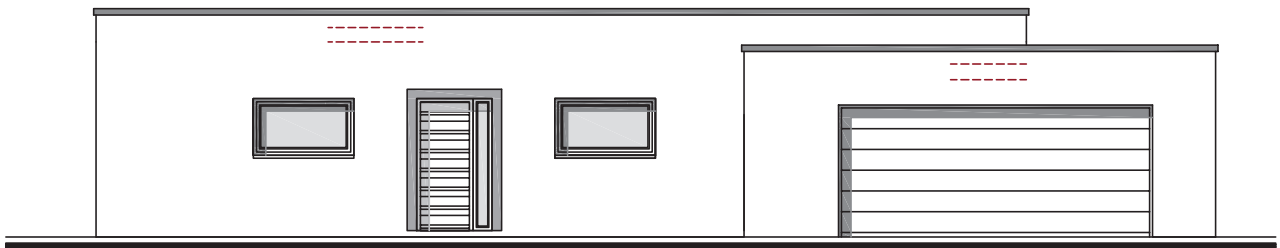
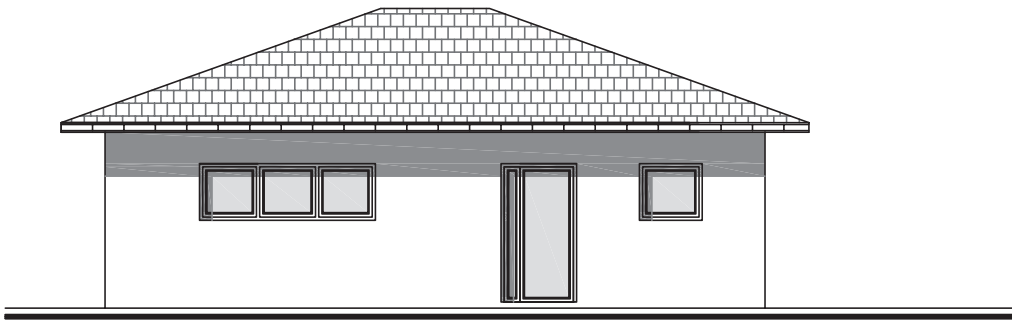
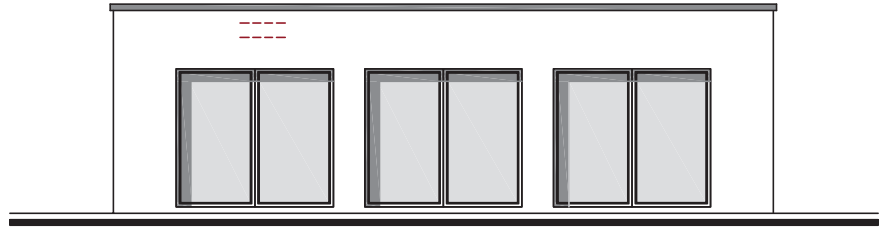
GARDEN 710 • 63.53m² • 2 chambres



GARDEN 812 • 91.06m² • 2 chambres

Style & Aménagement

Exprimez votre style avec **DOMINDO** ! Choisissez l'agencement des pièces et définissez le style de votre maison parmi une multitude de combinaisons de façades, revêtements et toitures.



Style

Définissez vous-même le style de votre maison et choisissez parmi différentes options de **toiture**, un large éventail de **menuiseries** et de **vêtures**. Pas de catalogue, vous participez à la conception globale de votre maison à partir d'éléments recommandés par **DOMINDO**.



Garanties

Avec le **Contrat de Construction de Maison Individuelle (CCMI)**, **DOMINDO** s'engage sur le respect d'un prix convenu, sur un échancier des paiements, sur un calendrier des travaux et sur une date de livraison. Bénéficiez d'un **accompagnement** de qualité tout au long de votre projet.

Performance

Avec une maison **DOMINDO**, vous disposez d'un habitat confortable et économe. Grâce aux performances des matériaux de construction **EUROMAC 2**, votre maison peut se passer de chauffage principal ! Choisissez les **prestations** et le **niveau de performance** de votre maison :

Équipements	Indice A	Indice A ⁺	Indice A ⁺⁺
Résistance Thermique des Murs (R)	4,2	5,6	7,35
Résistance Thermique des Dalles (R)	3,2		6,8
Porte d'entrée • Gamme EXCELLENCE	Mixte ALU/PVC		
Menuiseries PVC capoté aluminium	Double Vitrage		Triple Vitrage
Caisson volet	Monobloc	Beck+Heun Haute Performance	
Chauffage	Pompe à Chaleur AIR/AIR	Solution 2 en 1 Ventilation • Chauffage	Solution 4 en 1 Ventilation • Chauffage Refroidissement Eau chaude avec boucle de recyclage
Ventilation	Simple Flux Hygroréglable		
Eau Chaude Sanitaire (ECS)	Chauffe-Eau Thermodynamique		

Les projets **DOMINDO** sont gérés par des professionnels qui, *dans le strict respect des codes de la construction*, s'impliquent avec nos clients dans les choix d'implantation, l'étude de sol, le permis de construire, les choix d'aménagement et d'équipement. Notre bureau d'études répond à toutes les demandes de personnalisation.