

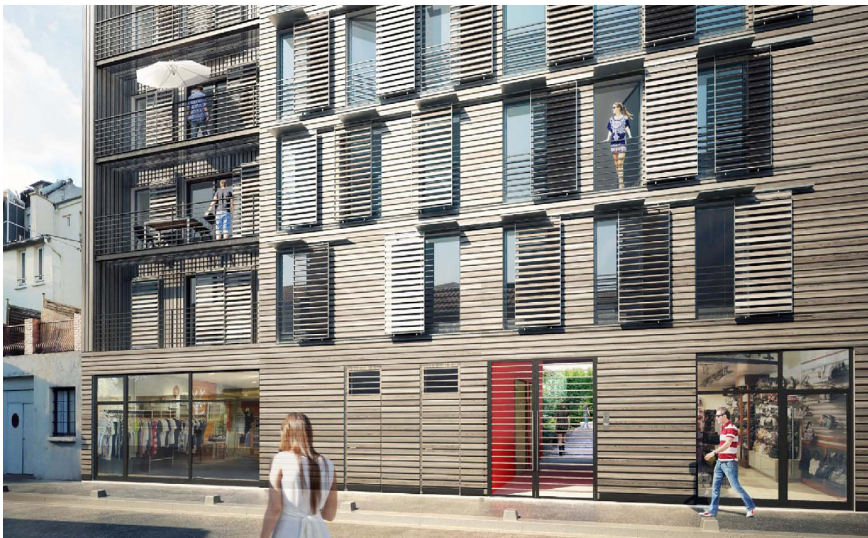


PASSI'BAT

LES JOURNÉES DE LA CONSTRUCTION PASSIVE

Circuit de visites Île-de-France 1 Visite Est

Chantier d'un petit collectif sur 5 étages à Montreuil



Ce collectif de 5 étages a été élu projet lauréat au Off du Développement Durable 2015 et également de l'appel à projet Ademe Île-de-France BEPOS/BEPAS 2013.

LE BÂTIMENT

Situé à Montreuil, ce petit collectif de 17 logements sociaux et de 2 locaux d'activité passifs à R+5 tout bois, se veut un projet démonstratif et reproductible. C'est un projet à faible énergie grise grâce à une construction en bois, un bardage en bois non traité issu de forêt gérée durablement, un isolant à base de matière recyclée et un revêtement de sol linoléum. Une approche globale intégrant les questions de résilience urbaine, d'adaptation au changement climatique (lutte contre les îlots de chaleur), d'approche type ACV du bâtiment, de valorisation de la biodiversité avec des matériaux non-traités sans effets nocifs pour l'environnement et une végétalisation de façade propice à l'accueil des oiseaux et arbres fruitiers.

LA VISITE

Le bâtiment est en construction. Vous pourrez visiter un logement témoin livré, les parties communes, le local VMC, l'installation récupérateur de chaleur statique sur EU et la mini chaufferie ainsi que les installations de fluides et seconds œuvres qui sont en cours. Les architectes Stéphane Cochet et Bruno Garnier et François Bourmaud du bureau d'étude AMOES vous accompagneront et répondront à toutes vos interrogations.

Informations techniques

Lieu :

Montreuil, Seine-Saint-Denis

Année de construction : 2015 - 2016

Surface de référence énergétique

(shab) : 976 m²

Maître d'Ouvrage : Grand Paris Habitat pour OSICA

Architecte : A003architectes

Bureau d'études : AMOES

Mode constructif :

Ossature bois

Coefficient U :

Paroi externe : 0,138 W/ (m²K)

Toit : 0,076 W/ (m²K)

Sol : 0,13 W/ (m²K)

Fenêtres : Menuiseries bois de 90 en triple vitrage

Remplissage :

- Uw : <0,85 W/(m².K)

- Ug : 0,6 W/(m².K)

- Facteur g : 0,63

Ventilation et chauffage :

Double flux centralisée à échangeur rotatif SWEGON avec by pass intégré
1245/2275m³/h

Résultat test étanchéité :

n50 = 0,6 n-1

Consommation énergie de chauffage

(selon PHPP) : 13,8 kWh/(m².an)

Énergie primaire totale (selon PHPP) :

102,7 kWh/(m².an)

Eau chaude sanitaire :

Ballons ECS à échangeur hydraulique et récupération de chaleur statique sur eaux grises

Coût de construction :

1 885 €/m²

Organisation :

